



Sensa S2 Multicapteur pour système DALI

Description du produit

- Composant du système Sensa (DALI autonome)
- Avec commande asservie à la lumière ambiante et détection de présence
- Allocation de groupe simple grâce à un bouton rotatif
- Multiples capteurs S2 possibles dans un groupe
- Possibilité de contrôle à distance
- Commande d'éclairage et détection de présence désactivables
- Réglage individuel des paramètres avec logiciel de configuration
- Compatible multi-maître : Un système DALI peut comprendre plusieurs modules de contrôle
- Alimentation par ligne DALI

Données techniques

Alimentation par	câble DALI
Appel de courant	6 mA de DALI
Température de fonctionnement	0 ... +50 °C
Température de stockage	-25 ... +55 °C
Type de protection	IP20

È

Normes, page 3

Schémas de câblage et exemples d'installation, page 3

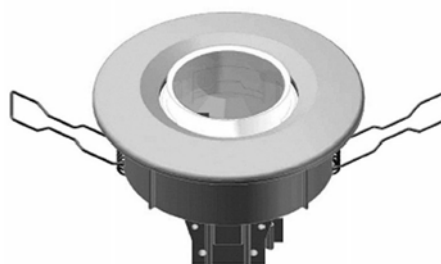


Fig. 1

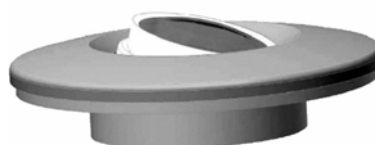
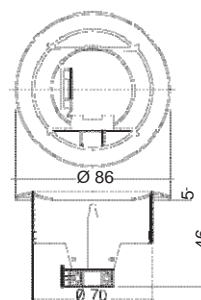


Fig. 2

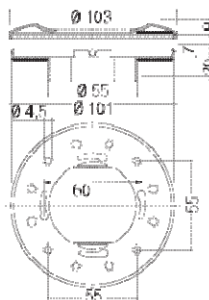
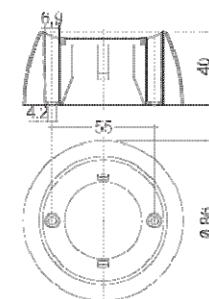


Fig. 3



Références commerciales

Version	Numéro d'article	Figure	Emballage, carton
Sensa S2RC plafonnier à distance	86459420	1	1 pièce
Sensa S2WM montage mural	86459421	2	1 pièce
Sensa S2SF plafonnier	86459419	3	1 pièce

Données techniques

Version	Détection						
	Ø de la plage de détection, montage à une hauteur de 2,5 m	Extension de la zone de détection ¹	Conception de l'orientation	Plage d'orientation	Angle de détection	Mesure de la lumière au niveau de la tête du capteur ²	Plage de contrôle infrarouge
Sensa S2RC plafonnier à distance	5 m	2 m	oui	±15°	360°	10 – 650 lx	5 m
Sensa S2WM montage mural	5 m	2 m	oui	±15°	360°	10 – 650 lx	5 m
Sensa S2SF plafonnier	5 m	–	non	0°	360°	10 – 650 lx	5 m

¹ Avec un montage à 2,5 m de hauteur et une orientation à 15 °.

² La valeur mesurée au niveau de la tête du capteur correspond environ à 15 à 2 000 lux sur la surface mesurée.

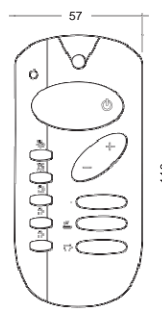
Ro-S | |

ACCES-
SOIRES

Sensa IRC

Description du produit

- Télécommande infrarouge optionnelle
- Allumage et extinction (bouton On/Off)
- Gradation (Bouton +/-)
- Activation de la gestion automatique de l'éclairage (bouton soleil/nuage)
- Rappel de deux scène maximum
- Rappel de cinq valeurs de rendement d'éclairage fixes maximum (100, 50, 25, 12 et 6 %)
- Réglage individuel des allocations des boutons à l'aide du logiciel de configuration
- Définir le seuil de contrôle
- Avec étrier mural



Références commerciales

Type	Numéro d'article	Emballage, carton
Sensa IRC	86459423 (Tridonic)	1 pièce
	96550422 (Thorn)	

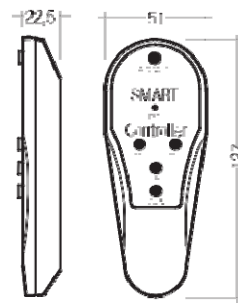
Ro-S | |

ACCES-
SOIRES

Contrôleur IR SMART

Description du produit

- Télécommande infrarouge optionnelle
- Allumage et extinction (bouton On/Off)
- Gradation (Bouton +/-)
- Activation de la gestion automatique de l'éclairage (bouton Automatic)
- Définir le seuil de contrôle (bouton Set)



Références commerciales

Type	Numéro d'article	Emballage, carton
Contrôleur DSI-SMART	86451922	1 pièce

Sensa S2 est un ajout idéal à la gamme de produits Sensa : il offre un contrôle de l'éclairage asservi à la lumière du jour, une détection de présence et une télécommande. Il a été conçu pour les applications principales suivantes :

- Bureau individuel
- Bureau paysagé
- Salles de formation / présentation
- Couloirs, allées et garages

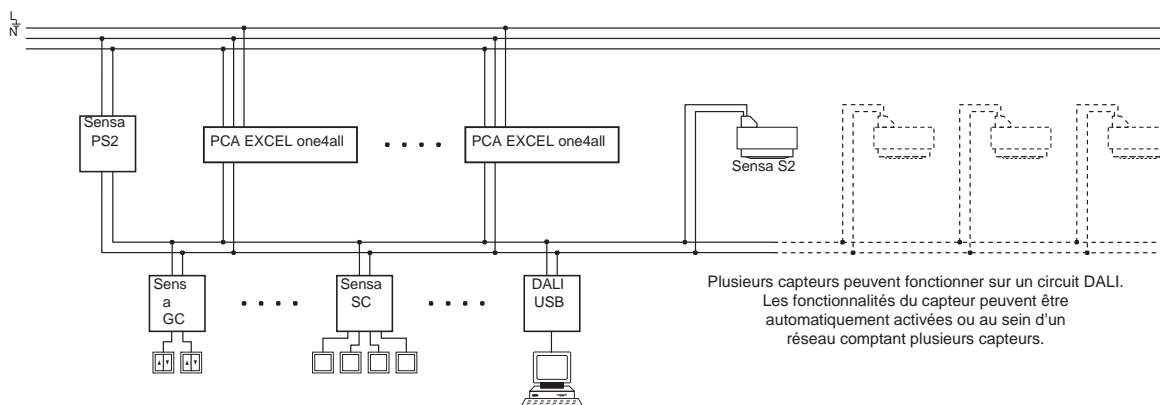
Sensa S2 contrôle un groupe DALI et il est conçu pour fonctionner avec les composants Sensa (comme Sensa MC). C'est pourquoi Sensa S2 peut être adressé et groupé comme un ECG, facilitant ainsi la configuration. La configuration des capteurs s'effectue à l'aide du logiciel masterCONFIGURATOR (version 2.02 et supérieure). Pour plus d'informations reportez-vous au manuel Sensa S2 sur www.tridonic.com.

En option, Sensa S2 peut être contrôlé à l'aide de deux télécommandes. Les télécommandes disponibles pour le système sont : Sensa IRC et le contrôleur IR-SMART.

12 capteurs maximum peuvent fonctionner sur un circuit DALI. Cette restriction est due au trafic de données autorisé sur le circuit DALI.

Des modes sont disponibles pour utiliser Sensa S2 en conjonction avec un système externe. Pour un bon fonctionnement, veuillez prendre en compte les conseils donnés dans le manuel Sensa S2 sur www.tridonic.com.

Câblage



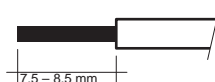
Normes
EN 61547
EN 61347-1
EN 61347-2-11
EN 55015

Plusieurs capteurs peuvent fonctionner sur un circuit DALI. Les fonctionnalités du capteur peuvent être automatiquement activées ou au sein d'un réseau comptant plusieurs capteurs.

Type de câblage et section

Le câblage peut être en fils massifs ou en fils multibrins avec section de 0,5 mm² à 1,5 mm².

préparation du fil :
0,5 – 1,5 mm²



Installation

- Sensa S2 ne doit pas être raccordé au secteur. Il est alimenté directement par la ligne de signal DALI.
- 12 capteurs maximum doivent fonctionner sur un circuit DALI.
- DALI n'est pas SELV. Les instructions d'installation concernant la tension secteur s'appliquent donc.
- Assurez-vous que la portée de détection du capteur soit située dans la zone d'éclairage des luminaires contrôlés.
- Assurez-vous que les portées de détection des capteurs ne se chevauchent pas. Cela pourrait avoir une incidence sur la commande d'éclairage.
- Si la hauteur d'installation est différente de celle recommandée (2,5 m), les caractéristiques du capteur de présence peuvent varier. Si la hauteur est supérieure à 2,5 m, sa sensibilité est réduite. S'il est monté plus bas, sa portée est réduite.
- Chauffages, ventilateurs, imprimantes et télécopieurs situés dans la zone de détection peuvent entraîner une détection de présence erronée.

Télécommande infrarouge

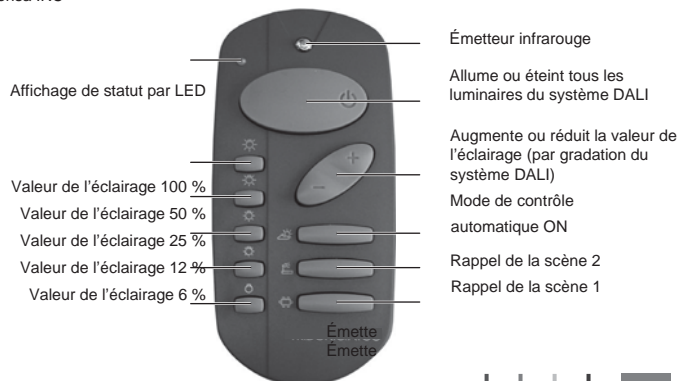
Sensa S2 peut être contrôlé par 2 télécommandes :

- Contrôleur IR SMART
- DALI-RC

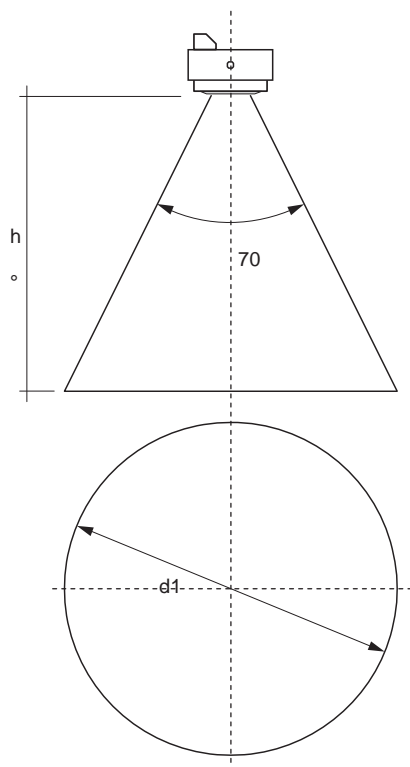
Contrôleur IR-SMART



Sensa IRC



Zone de détection du niveau de lumière

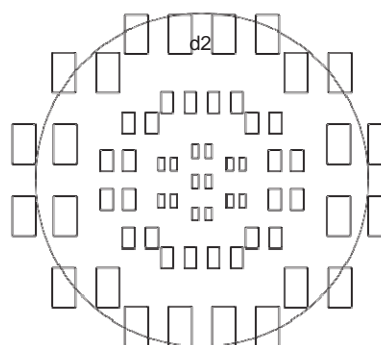
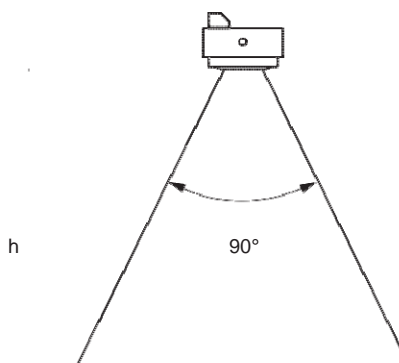


h *	d1	d2
1,7 m	2,4 m	3,4 m
2,0 m	2,8 m	4,0 m
2,3 m	3,2 m	4,6 m
2,5 m	3,5 m	5,0 m
2,7 m	3,8 m	5,4 m
3,0 m	4,2 m	6,0 m
3,5 m	4,9 m	7,0 m
4,0 m	5,6 m	8,0 m

* La hauteur maximale de la pièce recommandée est de 3 m pour les bureaux et de 4 m pour les couloirs et autres.

Calcul du diamètre : d
= 2 × tan(0,5 × α) × h

Détection de mouvement



Les modes de fonctionnement suivants peuvent être paramétrés pour la gestion de l'éclairage, à l'aide du logiciel de configuration masterCONFIGURATOR :

Actif	La gestion de l'éclairage est toujours active.
Inactif	La gestion de l'éclairage constante est désactivée. L'éclairage s'allume à une valeur réglable.

Réglage du seuil

- Contrôleur IR SMART : Une pression sur le bouton Set enregistre la valeur d'éclairage actuelle comme nouveau seuil.
- DALI-RC: Une pression sur le bouton Automatic (> 3 s) enregistre la valeur d'éclairage actuelle comme nouveau seuil.
- masterCONFIGURATOR

Bright-out

Si l'éclairement nominal (par ex. 500 lux) est dépassé, pendant 10 minutes, à plus de 150 % (par ex. 750 lux), l'éclairage est éteint, même si un mouvement est détecté. L'éclairage est rallumé lorsque la valeur mesurée repasse sous ce seuil. Cette fonction peut être réglée à l'aide du masterCONFIGURATOR.

Les modes de fonctionnement suivants peuvent être paramétrés pour le détecteur de mouvement, à l'aide du logiciel de configuration masterCONFIGURATOR :

Actif	L'éclairage s'allume ou s'éteint automatiquement, en fonction de l'occupation de la pièce.
Extinction uniquement	Le capteur de mouvement ne fait qu'éteindre l'éclairage. Les luminaires sont allumés manuellement, à l'aide de l'interrupteur externe raccordé ou de la télécommande infrarouge.
Jamais éteint	Si le détecteur ne détecte aucun mouvement, le capteur passe en mode « Valeur d'absence » et reste sur cette valeur
Inactif	Le capteur de mouvement est désactivé. L'éclairage doit être allumé manuellement.

Run-on time

C'est le délai au bout duquel l'éclairage va être éteint si aucun mouvement n'est détecté. Il peut être défini à l'aide du paramètre « Run-on time ».

Absence value

Sur Sensa S2 vous pouvez définir si la lumière va se couper après le délai d'extinction ou si elle va faire l'objet d'une gradation vers une deuxième valeur d'éclairage. La valeur d'éclairage et le délai de conservation (combien de temps la valeur est maintenue) sont paramétrables à l'aide des paramètres « Absence value » et « Switch-off delay ».

Temps mort « Manual-off »

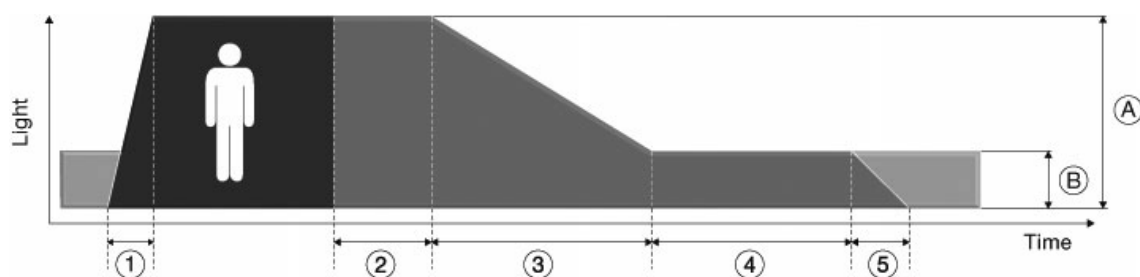
Si le système est éteint manuellement à l'aide de l'interrupteur ou de la télécommande, le capteur de mouvement est désactivé. Au bout d'un certain temps, si aucun mouvement n'a été détecté, le capteur de mouvement est réactivé. Si le capteur détecte un mouvement pendant la période « Manual-Off », la durée va reprendre au début.

Paramètres généraux

Paramètre	Valeurs par défaut
Capteur de mouvement	activé, on/off
Gestion de l'éclairage	activé
Seuil de gestion de l'éclairage	150 lx
Paramètre d'allumage	pas d'action
Délai de Bright-out	10 min
Seuil de Bright-out	150 %
Vitesse de contrôle	4
Valeur d'allumage	auto (calculée)
Interrupteur rotatif	0, diffusion

Paramètre par défaut capteur de mouvement

Paramètre	Valeurs par défaut
1	Durée d'allumage progressif < 0,7 s
A	Valeur de présence régulée
2	Run-on time 20 min
3	Durée de fondu 5,6 s
B	Absence value 3 %
4	Délai d'extinction 10 min
5	Durée d'extinction progressive 5,6 s
	Extinction manuelle 10 min



Zone de fonctionnement (groupement)

Le paramétrage de la zone de fonctionnement s'effectue à l'aide de l'interrupteur rotatif à l'arrière de Sensa S2. Tous les appareils de la zone de fonctionnement définie seront contrôlés par le capteur.



Position	Groupe de luminaire
0	Diffusion
1	DALI Groupe 0
2	DALI Groupe 1
3	DALI Groupe 2
4	DALI Groupe 3
5	DALI Groupe 4
6	DALI Groupe 5
7	DALI Groupe 6
8	DALI Groupe 7
9	DALI Groupe 8
A	DALI Groupe 9
B	DALI Groupe 10
C	DALI Groupe 11
D	DALI Groupe 12
E	DALI Groupe 13
F	DALI Groupe 14